



estudiosambientales

ESPARTO

Stipa tenacissima



<http://www.stipa-estudiosambientales.es>

Consultora especializada en estudios del medio natural



<http://www.stipa-estudiosambientales.es>



Ophrys aranifera

Estudios de Flora

<http://www.stipa-estudiosambientales.es>



Estudios de flora

<http://www.stipa-estudiosambientales.es>



Estudios de fauna. *Capra pyrenaica*

<http://www.stipa-estudiosambientales.es>



Estudios de herpetofauna

<http://www.stipa-estudiosambientales.es>



Estudios de herpetofauna

<http://www.stipa-estudiosambientales.es>



Erithacus rubecula

Estudios de avifauna

<http://www.stipa-estudiosambientales.es>



Seguimiento de avifauna

<http://www.stipa-estudiosambientales.es>



Jynx torquilla

<http://www.stipa-estudiosambientales.es>



Falco tinnunculus

<http://www.stipa-estudiosambientales.es>



Seguimiento de avifauna

<http://www.stipa-estudiosambientales.es>



Hayedo de Tejera Negra

Caracterización y seguimiento de hábitats.

<http://www.stipa-estudiosambientales.es>



Hayedo de Tejera Negra

Planificación, seguimiento y apoyo en la gestión de espacios naturales protegidos.

<http://www.stipa-estudiosambientales.es>

Menorca, Reserva de Biosfera.

Planificación, seguimiento y apoyo en la gestión de espacios naturales protegidos.

<http://www.stipa-estudiosambientales.es>

Impacto Ambiental. Estudios de Impacto Ambiental. Restauración ambiental.

<http://www.stipa-estudiosambientales.es>



Impacto Ambiental. Pasos de Fauna.

<http://www.stipa-estudiosambientales.es>

Impacto Ambiental. Estudios de Impacto Ambiental. Restauración ambiental.

<http://www.stipa-estudiosambientales.es>



Ranúnculo. Restauración de la cubierta vegetal

<http://www.stipa-estudiosambientales.es>



Recuperación de humedales

<http://www.stipa-estudiosambientales.es>



Recuperación de humedales. Seguimiento y monitorización.

<http://www.stipa-estudiosambientales.es>

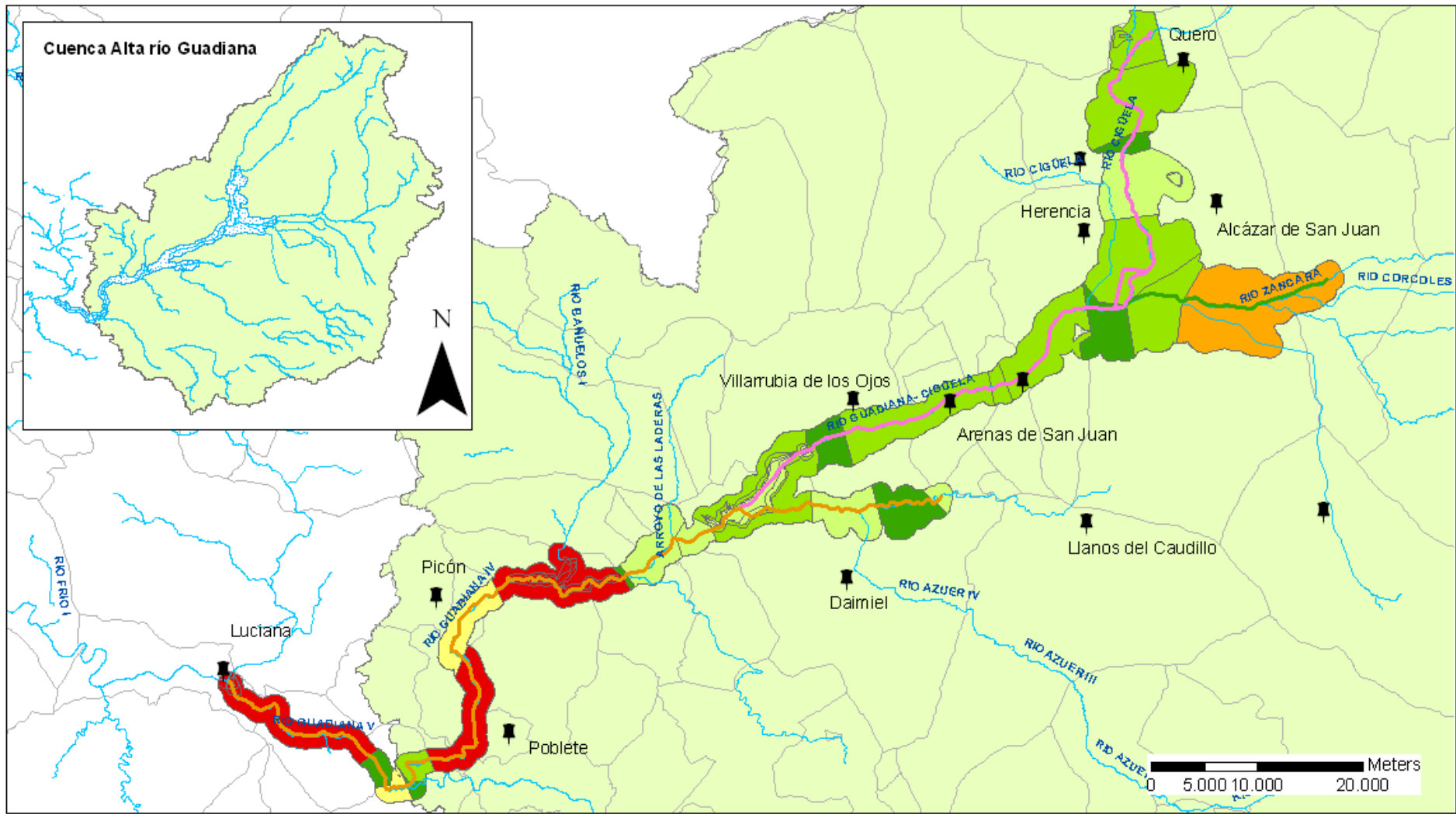
Restauración de ríos y riberas.

<http://www.stipa-estudiosambientales.es>



Restauración de ríos y riberas.

<http://www.stipa-estudiosambientales.es>



Nivel de Afección	Cartografía Base	Tramos fluviales
1 - 3: Nivel Mínimo	Llanura Inundación (buffer)	Tramo Estudio Cigüela
4 - 6	Red Hidrográfica	Tramo Estudio Zancara
7 - 9	Humedales	Tramo Estudio Guadiana
10 - 12	Municipios	
13 - 15	Perimetro Alto Guadiana	
16 - 18		
> 19: Nivel Máximo		

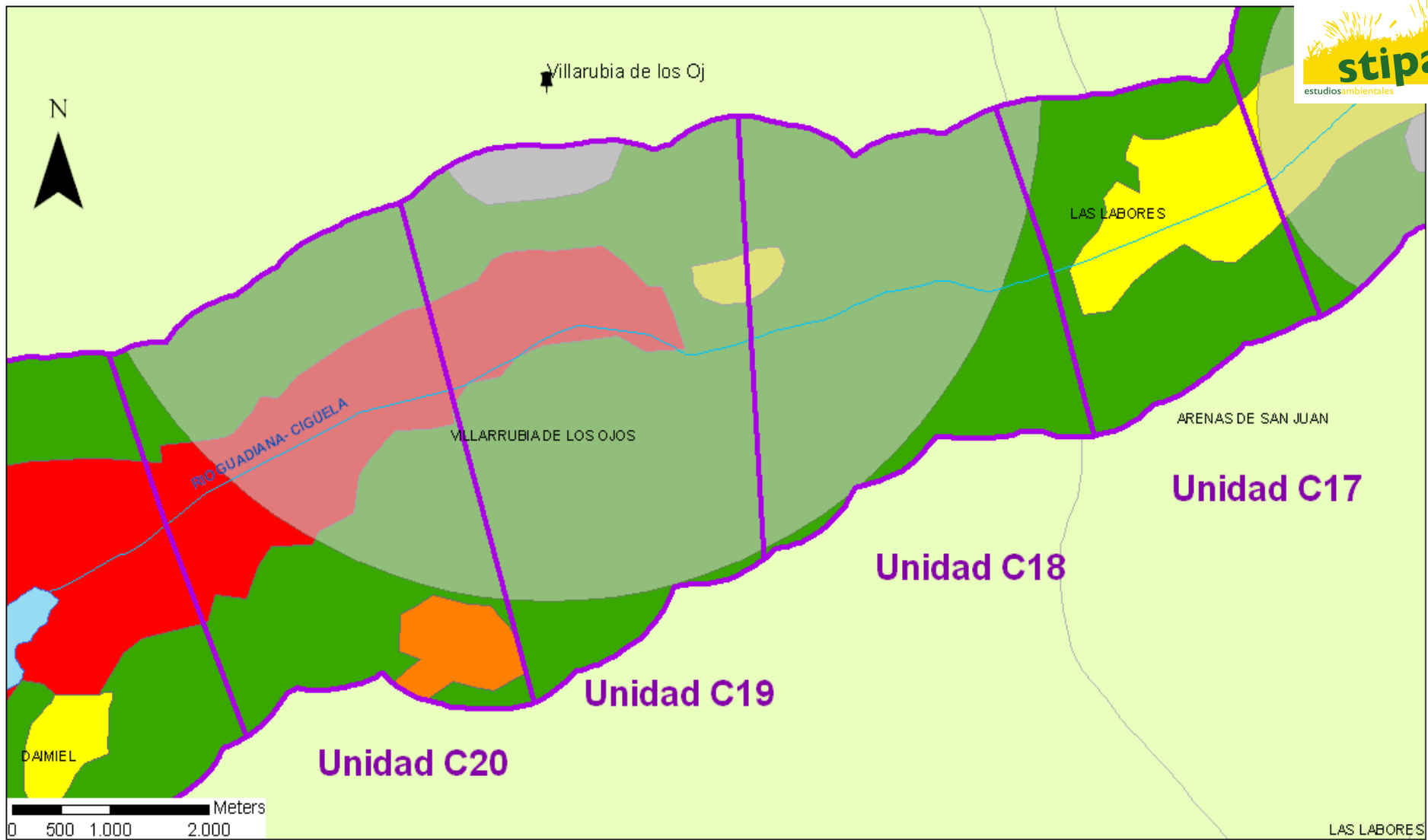
PLAN DE RECUPERACIÓN DEL ESTADO ECOLÓGICO DE LOS RÍOS DE LA CUENCA ALTA DEL RÍO GUADIANA: Caracterización y Zonificación

Mapa B.8.: Nivel de Afección

Proyección: UTM, Datum: ED-50.
 Origen de datos: TRAGSATEC, Comité de Trabajo Hidrográfica del Guadiana y JCCM.
 Cartografía: STIPA-Estudios Ambientales CB

ESCALA 1: 475.000

Octubre 2008



Usos del suelo e influencia núcleos	Cartografía Base
Formaciones naturales	Llanura Inundación (buffer)
Núcleos urbanos	Red Hidrográfica
Reservas	Humedales
Secano	Municipios
Zonas húmedas	

Cartografía temática

PLAN DE RECUPERACIÓN DEL ESTADO ECOLÓGICO DE LOS RÍOS DE LA CUENCA ALTA DEL RÍO GUADIANA: Caracterización y Zonificación

Unidad C17-20: Usos del suelo e influencia núcleos de población



Cartografía temática

<http://www.stipa-estudiosambientales.es>



Promoción del medio rural. Agroecología

<http://www.stipa-estudiosambientales.es>



Promoción del medio rural.

<http://www.stipa-estudiosambientales.es>



Promoción del medio rural. Agroecología

<http://www.stipa-estudiosambientales.es>



SENDA CARRETAS

Educación e Interpretación Ambiental

<http://www.stipa-estudiosambientales.es>



Sendas Interpretativas.

<http://www.stipa-estudiosambientales.es>



estudiosambientales